

Przeciwnkołnierze Compac

Aby zwiększyć wszechstronność urządzeń ze standardowymi połączeniami gwintowanymi, SWEP oferuje asortyment kołnierzy Compac. Gwintowaną część można bez problemu zamontować do połączeń, a przeciwnkołnierz przyspawać do rury.

Akcesoria SWEP spełniają te same wysokie standardy co płytowe wymienniki ciepła. Są produkowane według norm SWEP przez starannie wybranych dostawców. Materiały wysokiej jakości są starannie dobierane pod względem zgodności z danym zastosowaniem, a precyzyjne wymiary zapewniają oszczędność czasu i pieniędzy podczas montażu. Akcesoria SWEP to gwarancja dopasowania wszystkich elementów i ich pracy zgodnie z przeznaczeniem.

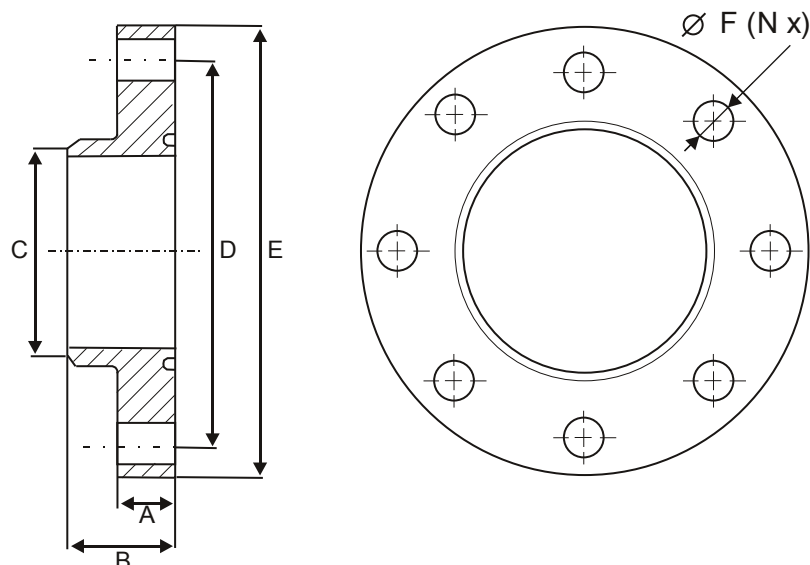
Połączenia standardowe

Przeciwnkołnierze Compac służą do łączenia rur z kołnierzami DN compac w płytowym wymienniku ciepła (BPHE).

Aby uzyskać więcej informacji, należy skontaktować się z lokalnym przedstawicielem firmy SWEP.



| Dane techniczne * | | Rozmiar | A (mm) | B (mm) | C (mm) | D (mm) | E (mm) | Ø F (mm) |
|----------------------------------|-------------------|---------|--------|--------|--------|--------|--------|----------|
| Maks. temperatura robocza | 200°C | DN20C | 10 | 20 | 26,9 | 53 | 71 | 11 |
| Min. temperatura robocza | -15°C | DN25C | 10 | 20 | 33,7 | 63 | 84 | 13 |
| Maks. ciśnienie robocze | 40 bar | DN50C | 12 | 24 | 60,3 | 91 | 112 | 13 |
| * Charakterystyka uszczelki SWEP | | DN65C | 12 | 24 | 76,1 | 106 | 125 | 13 |
| | | DN80C | 15 | 30 | 88,9 | 118 | 141 | 13 |
| | | DN100C | 15 | 30 | 114,3 | 144 | 165 | 13 |
| | | DN150C | 22 | 44 | 168,3 | 217 | 250 | 13 |
| Opcje materiałowe | | | | | | | | |
| Stal nierdzewna | 1.4404 alt 1.4571 | | | | | | | |
| Stal węglowa | C22.8 | | | | | | | |



www.swep.net

SWEP
A DOVER COMPANY